

Chaussons et leur sac de rangement



TUTO : LE PETIT SAC DE RANGEMENT



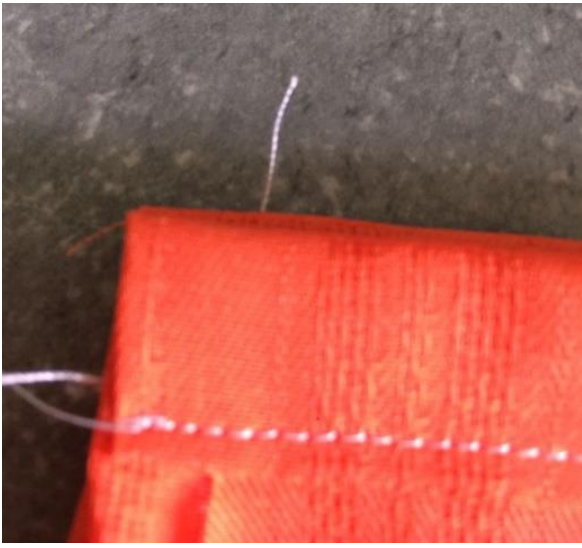
-1- Tracer un rectangle.

Pour enfants : 40X42

Pour adultes : 45X50



**NE PAS OUBLIER LES ANGLES
DROITS.**



-2- Plier sur 1cm le côté gauche et le côté droite JUSTE EN HAUT et ourler LE HAUT 2X2 cm.



LORSQU'ON OURLE, ON PLIE DEUX FOIS PUIS ON COUD.



-3- Plier le rectangle en deux.



-4- Ensembler côtés ET bas POUR CELLES QUI PEUVENT SURFILER AU PREALABLE.

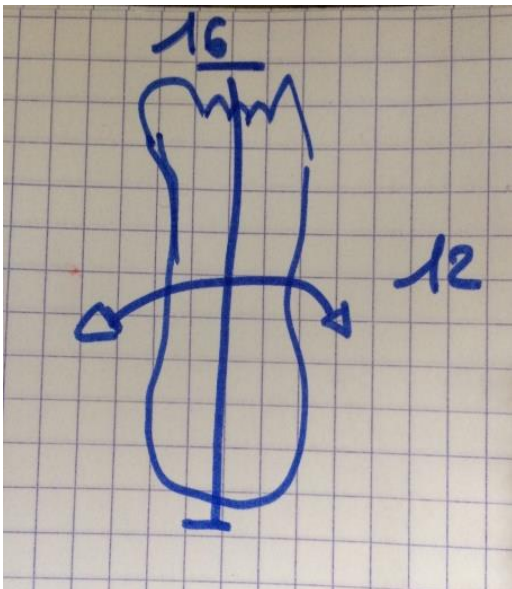
-5- Ensuite, coulisser le ruban à l'intérieur de l'ourlet avec un épingl nourricier.



-6- ET VOILA LE SAC EST FAIT

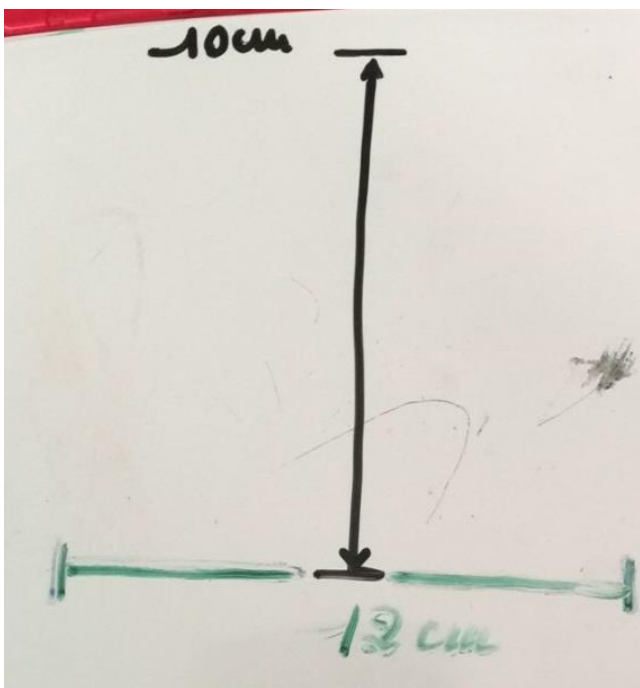


TUTO : LES CHAUSSONS



-1- Prendre les mesures du pied (ou les chercher sur internet).

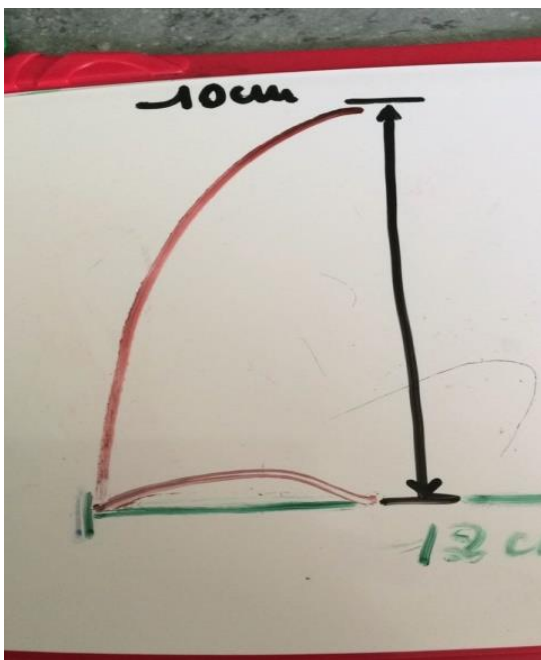
-2- Tracer un ovale sur le tissu en rajoutant les valeurs de couture.



-3- LE DESSUS

Tracer une ligne droite, par exemple 10 cm (POUR ENFANTS),

Tracer EN perpendiculaire une ligne avec les mesures du dessus du pied.



-4- Ensuite, SUR une moitié, tout rejoindre.



AU MILIEU, EN BAS AU NIVEAU DE LA COURBE, il doit y avoir une ligne droite sur QUELQUES centimètres.



-5- Voilà ce qu'on doit obtenir.



LE DESSUS



L'INTERIEUR



LE DESSOUS



**LA OUATE
ENTRE LE
TISSU DE
L'INTERIEUR
ET LE TISSU DU
DESSOUS**

Au total, il doit y avoir :

- **2 dessus extérieurs**
- **2 dessus intérieurs**
- **2 semelles extérieures**
- **2 semelles intérieures**
- **2 dessus ouates**
- **2 semelles ouates**



-6- Epinglez la ouate sur les tissus intérieurs rabats et semelles.



-7- Tracer des lignes droites parallèles et perpendiculaires entre elles.





-8- Matelasser.



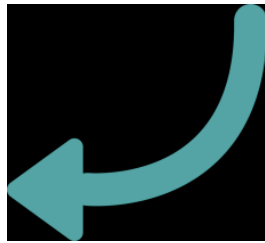
NE PAS FAIRE
DE POINT
D'ARRÊT NI AU
DÉBUT NI À LA
FIN ET
COMMENCER
AU RAS DU
BORD.



-9- Epingler avec la semelle extérieure.



-10- Glacer au ras du bord. Cette opération sert à maintenir les trois morceaux ensemble (intérieur, ouate et dessous).



Voilà ce que vous devez obtenir à ce stade.



-11- Faire de même avec les dessus et surfiler.



-12- Poser le biais en haut du dessus.
Coudre le côté du biais sur le HAUT du
dessus, côté intérieur.



BIEN COUDRE DANS LA PLIURE.



-13- Retourner et surpiquer.



-14- Glacer le dessus, sur la semelle, à
quelques millimètres du bord.

